



Motic®

MORE THAN MICROSCOPY

BA310 | ADVANCED UPRIGHT Microscope

BA310 | ADVANCED UPRIGHT Microscope

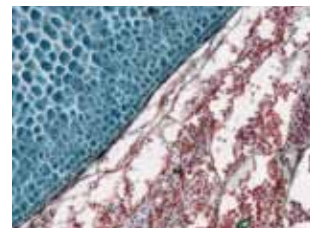
Il nuovo BA310 di Motic è stato progettato per far fronte alle specifiche richieste per il lavoro specialistico che si svolge quotidianamente in **università, cliniche, laboratori**, e per qualsiasi altra applicazione nell'ambito delle scienze naturali e mediche in cui si richiede una **prestazione ottica di qualità**. Utilizzando il sistema ottico corretto all'infinito (**CCIS®**) di Motic con i **nuovi obiettivi EF-N Plan acromatici** e la configurazione d'illuminazione Koehler, questo modello fornisce la massima **qualità** della luce per l'osservazione di qualsiasi tipo di campione. Inoltre la possibilità di attualizzare e aggiungere componenti al BA310, come accessori per il contrasto di fase e diversi dispositivi di osservazione, garantisce una **funzionalità a lungo termine a tutti i livelli** e per un'ampia gamma di applicazioni.

Obiettivi

Utilizzando il sistema ottico corretto all'infinito (**CCIS®**) di Motic con i **nuovi obiettivi EF-N Plan acromatici** e la configurazione d'illuminazione Koehler, questo modello fornisce la massima **qualità** della luce per l'osservazione di qualsiasi tipo di campione. Inoltre la possibilità di attualizzare e aggiungere componenti al BA310, come accessori per il contrasto di fase e diversi dispositivi di osservazione, garantisce una **funzionalità a lungo termine a tutti i livelli** e per un'ampia gamma di applicazioni.



Tipo	A.N.	Distanza di lav. (mm)
EF-N Plan 4X	0.10	6,3
EF-N Plan 10X	0.25	4,4
EF-N Plan 20X	0.40	4,66
EF-N Plan 40X, Spring	0.65	0,35
EF-N Plan 60X, Spring	0.85	0,13
EF-N Plan 100X, Spring, Oil	1.25	0,13
EF-N Plan Phase 10X	0.25	4,4
EF-N Plan Phase 40X, Spring	0.65	0,35





Oculari

I nuovi oculari standard N-WF 10X/20, anch'essi fabbricati con **vetro ottico di alta qualità**, presentano un **alto punto focale** per portatori di occhiali da vista, permettono la regolazione diottrica per entrambi gli occhi e consentono l'impiego di reticoli per misurazioni, calcoli, ecc. Il sistema di bloccaggio degli oculari ne impedisce la rimozione accidentale e conferma ancora una volta l'impegno di Motic per offrire un prodotto di **qualità** anche dal punto di vista degli **studenti**.

Tubi portaoculari

I tubi portaoculari del modello BA310 presentano un **angolo di osservazione ergonomico di 30°** e una **distanza interpupillare di 48-75mm**, che garantiscono l'**assenza di affaticamento della vista** anche se l'utente utilizza il microscopio per diverse ore di fila. L'ampio campo di visione (20 mm) consente un'analisi del campione comoda e veloce. I tubi trinoculari permettono la documentazione digitale grazie all'impiego di un'ampia varietà di videocamere digitali, con ripartitore ottico rapporto 20/80 o a richiesta 0/100 per l'uscita trinoculare.

Illuminazione

Il BA310 introduce un **nuovo assemblaggio della lente collettrice**, con un supporto per avvitare il filtro blu per luce diurna, molto utilizzato in microscopia. Il supporto fisso impedisce che il filtro cada quando lo strumento viene spostato. Il BA310 offre diverse possibilità di illuminazione: **Koheler con lampadina alogena 6V/30W o LED da 3W**.

Dispositivi multi-osservazione

La serie BA310 offre la possibilità di montare **dispositivi multi-osservazione**, molto utili **per l'insegnamento**. A seconda della situazione del vostro laboratorio, i punti di osservazione possono essere disposti in due modi: **faccia a faccia** o **fianco a fianco**. Grazie al campo di visione standard di 20mm, lo studente potrà avere accesso all'informazione completa. Secondo il tipo del campione, l'utente può attivare un puntatore LED rosso o verde, di serie in questo tipo di prodotto.

Tecniche di Contrasto

Contrasto di fase - Soluzione a slitta

Offerto come accessorio opzionale, il contrasto di fase è disponibile per obiettivi EF-N Plan Phase 10X/0.25 e EF-N Plan Phase 40X/0.65

Campo scuro - Soluzione a slitta

Il campo scuro è realizzabile con una slitta apposita per campo scuro (fino a 40X, max. A.N. 0.65).

Polarizzazione

Il sistema di polarizzazione del BA310, semplice e pratico, consiste in un filtro polarizzatore situato sulla lente colletttrice e di un filtro analizzatore posizionato fra la testa e lo stativo.

Contrasto di fase - Condensatore a torretta

Il condensatore per contrasto di fase a torretta con 5 posizioni contiene gli anelli per gli obiettivi di fase EC-H Phase (10X/20X/40X/100X), inoltre presenta una posizione per il campo scuro e una per il campo chiaro. Gli obiettivi corrispondenti sono:

Obiettivi Piani di Fase CCIS® EC-H	Distanza di lav. (mm)
PL Ph10X/0.25	17.4
PL Ph20X/0.45	0.9
PL Ph40X/0.65	0.5
PL Ph100X/1.25 Oil	0.15



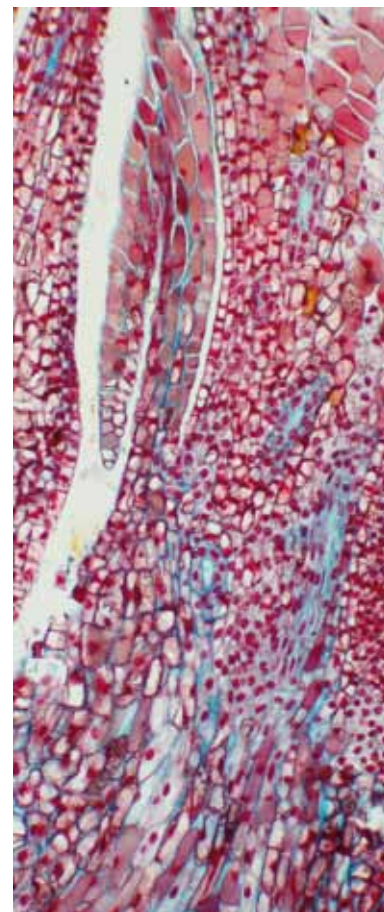
Specifiche Generali

- Testa binoculare / trinoculare di tipo Siedentopf, inclinata a 30°, 360° girevole (ripartitore ottico rapporto 100:0/20:80)
- Distanza interpupillare 48-75mm
- Oculari a grande campo N-WF10X/20 mm ad alto punto focale, con regolazione-diottrica per entrambi gli oculari e conchiglie in gomma per oculari
- Revolver portaobiettivi quintuplo invertito
- CCIS EF-N Plan 4X, 10X, 40X S e 100X S-Oil
- Sistema coassiale di messa a fuoco macro e micrometrica
- Tavolino portaoggetti meccanico con comandi coassiali fissato in posizione ribassata (controllo della mano destra)
- Condensatore di Abbe A-N. 0.9 / 1.25 regolabile per la messa a fuoco, con diaframma a iride e fessura
- Illuminazione alogena 6 V/30W o LED 3W con controllo dell'intensità
- Alimentazione elettrica universale 100-240V
- Sono inclusi: filtro blu, olio d'immersione, cavo di alimentazione, chiave esagonale, vite a testa zigrinata e fodera anti-polvere di vinile.

Documentazione Digitale

La digitalizzazione dei risultati dell'osservazione con il microscopio rappresenta la filosofia di Motic e il BA310 ne offre **due differenti metodi**.

La combinazione del microscopio trinoculare BA310 con **le serie di macchine fotografiche digitali Moticam** genera immagini chiare e incisive, facili da salvare. **Tutte le macchine fotografiche Motic sono provviste di un software che trasforma il BA210 in una vera e propria postazione di analisi e documentazione**. Un'altra opzione di digitalizzazione è offerta dalla **sostituzione della testata convenzionale con una Digitale**, trasformando così il BA310 in una postazione di **insegnamento, addestramento ed analisi**. **Con un'uscita USB2.0** collegata al computer il sistema fornisce immagini ad alta risoluzione tanto in tempo reale come in modalità di cattura.



Motic®



Canada | China | Germany | Spain | USA

www.moticeurope.com